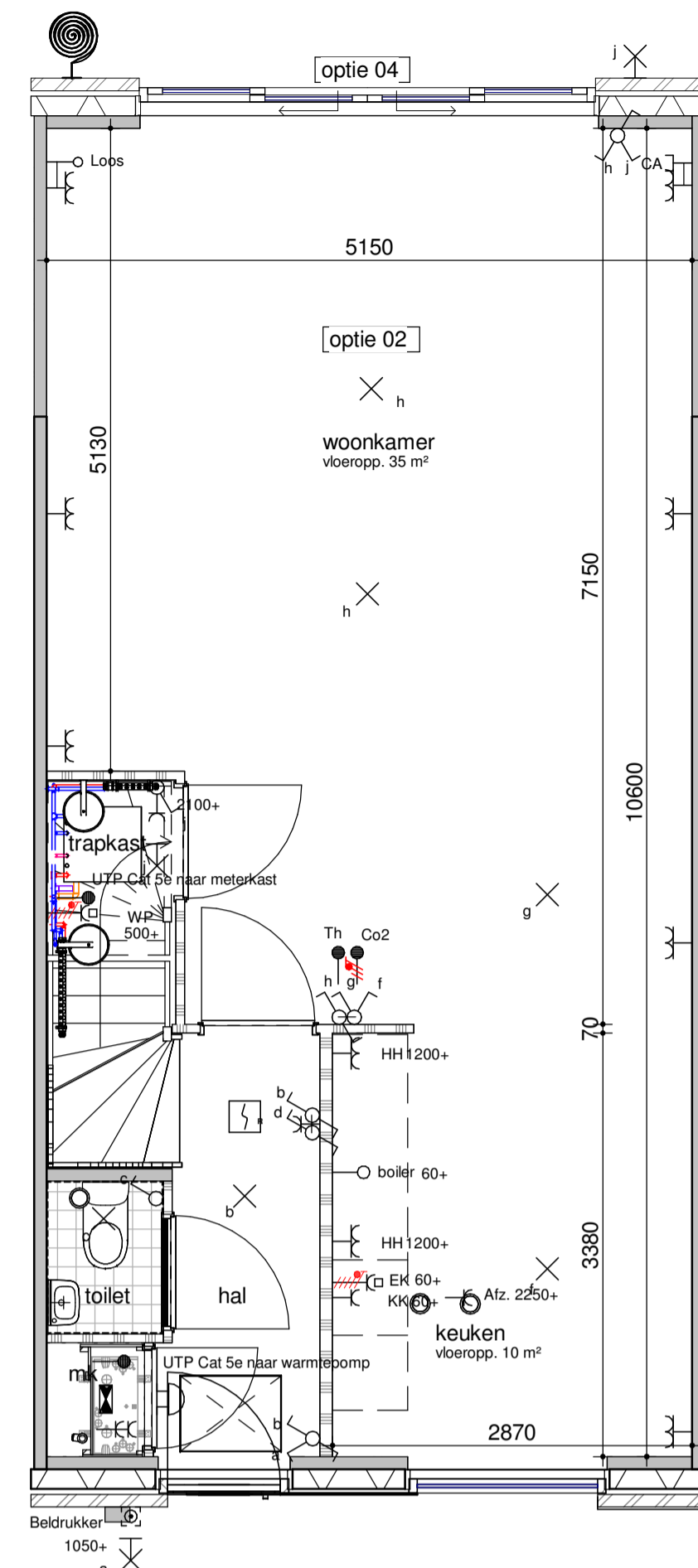


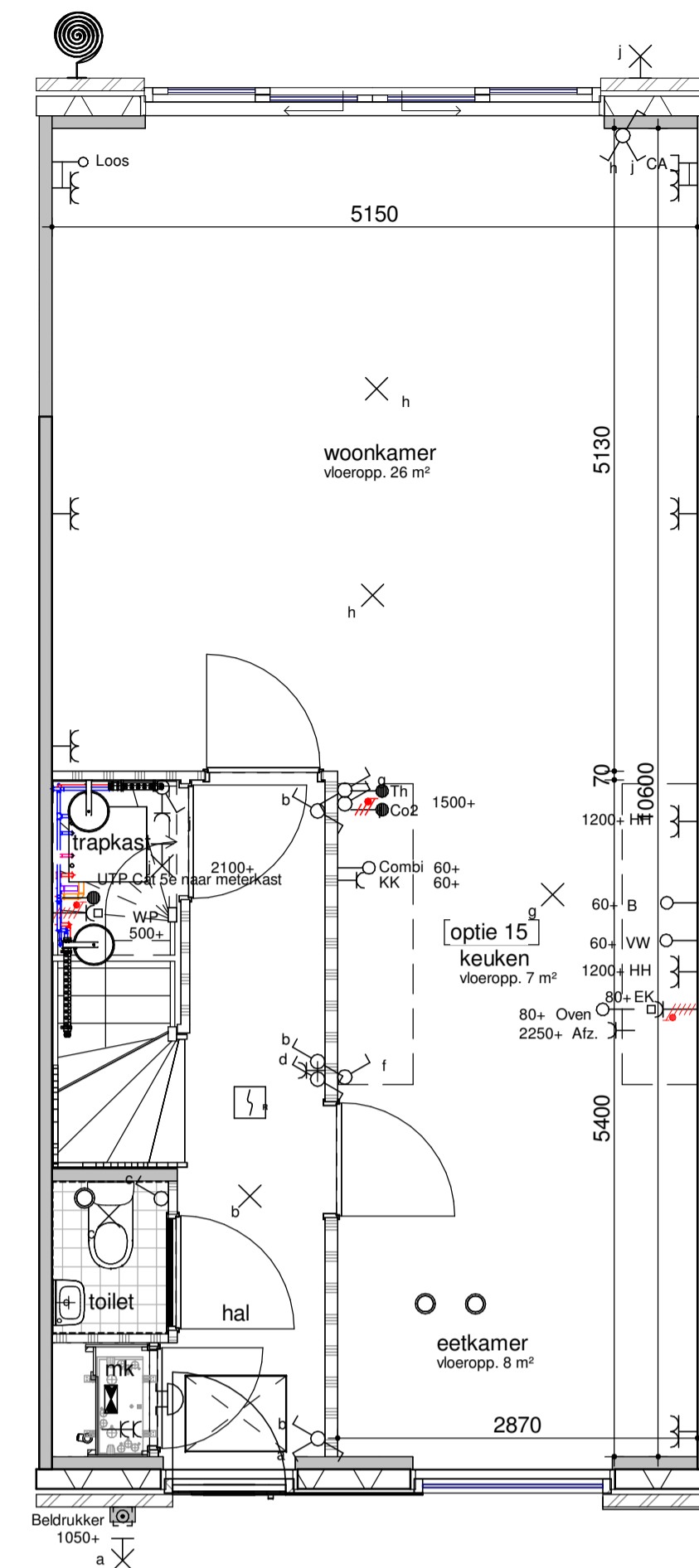
bouwnummer 298, 299, 300, 301, 302, 303, 345, 346, 347, 348, 349, 358, 359, 360, 361, 362, 429, 430, 431

begane grond - optie 1200
1:50



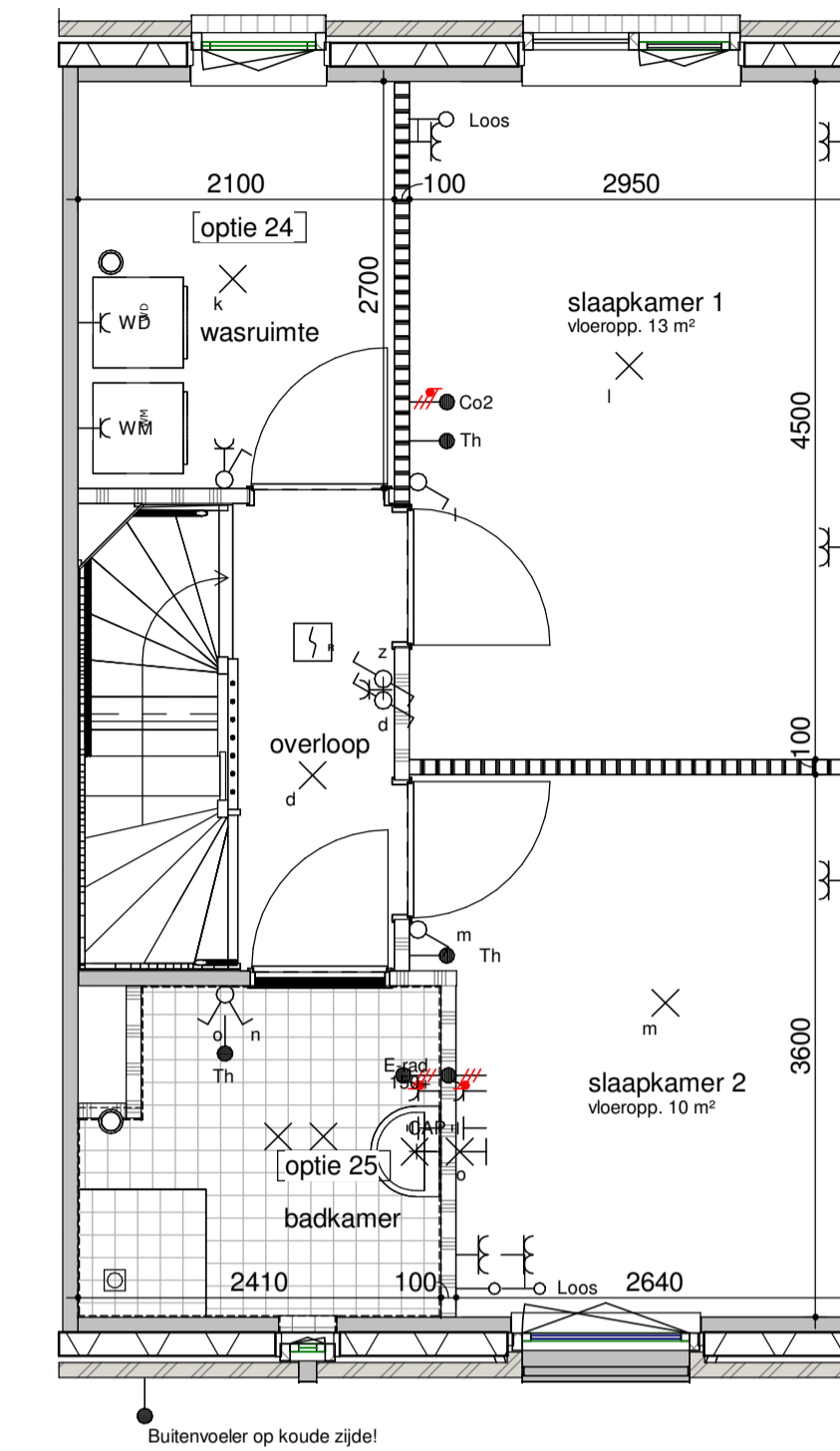
bouwnummer 298, 299, 300, 301, 302, 303, 345, 346, 347, 348, 349, 358, 359, 360, 361, 362, 429, 430, 431

begane grond optie 2400
1:50



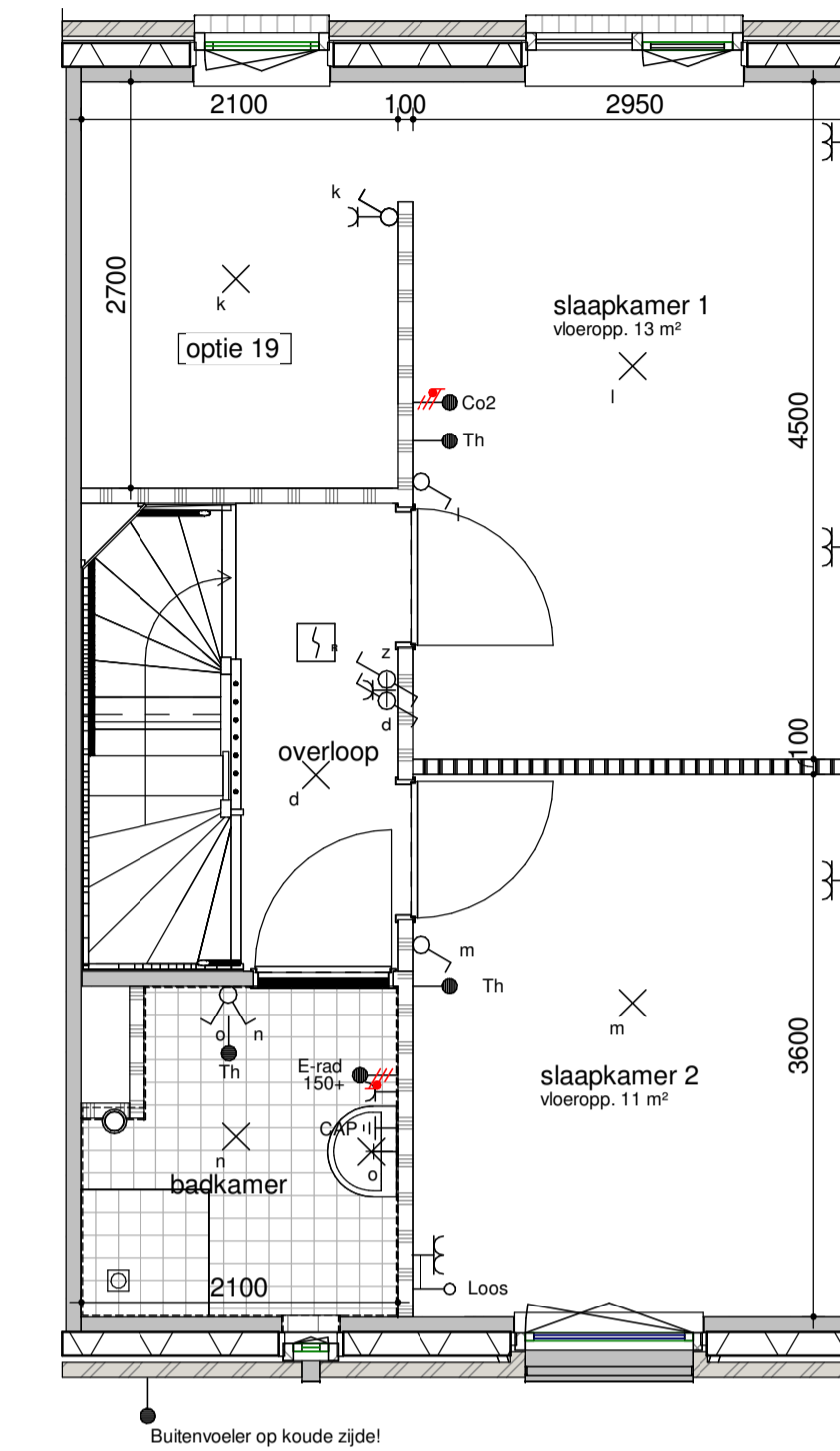
bouwnummer 298, 299, 300, 301, 302, 303, 345, 346, 347, 348, 349, 358, 359, 360, 361, 362, 429, 430, 431

begane grond - optie keuken midden
1:50



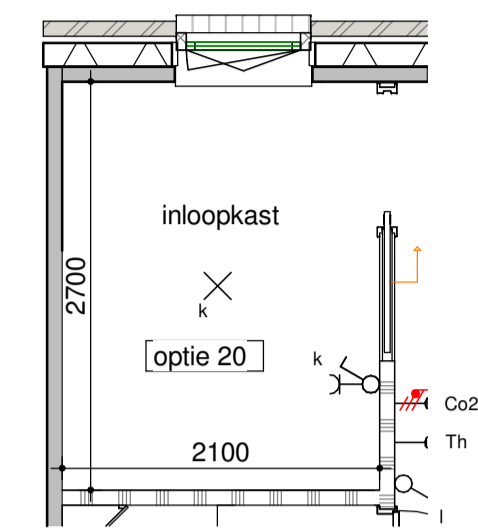
bouwnummer 298, 299, 300, 301, 302, 303, 345, 346, 347, 348, 349, 358, 359, 360, 361, 362, 429, 430, 431

eerste verdieping - vergrote badkamer
1:50



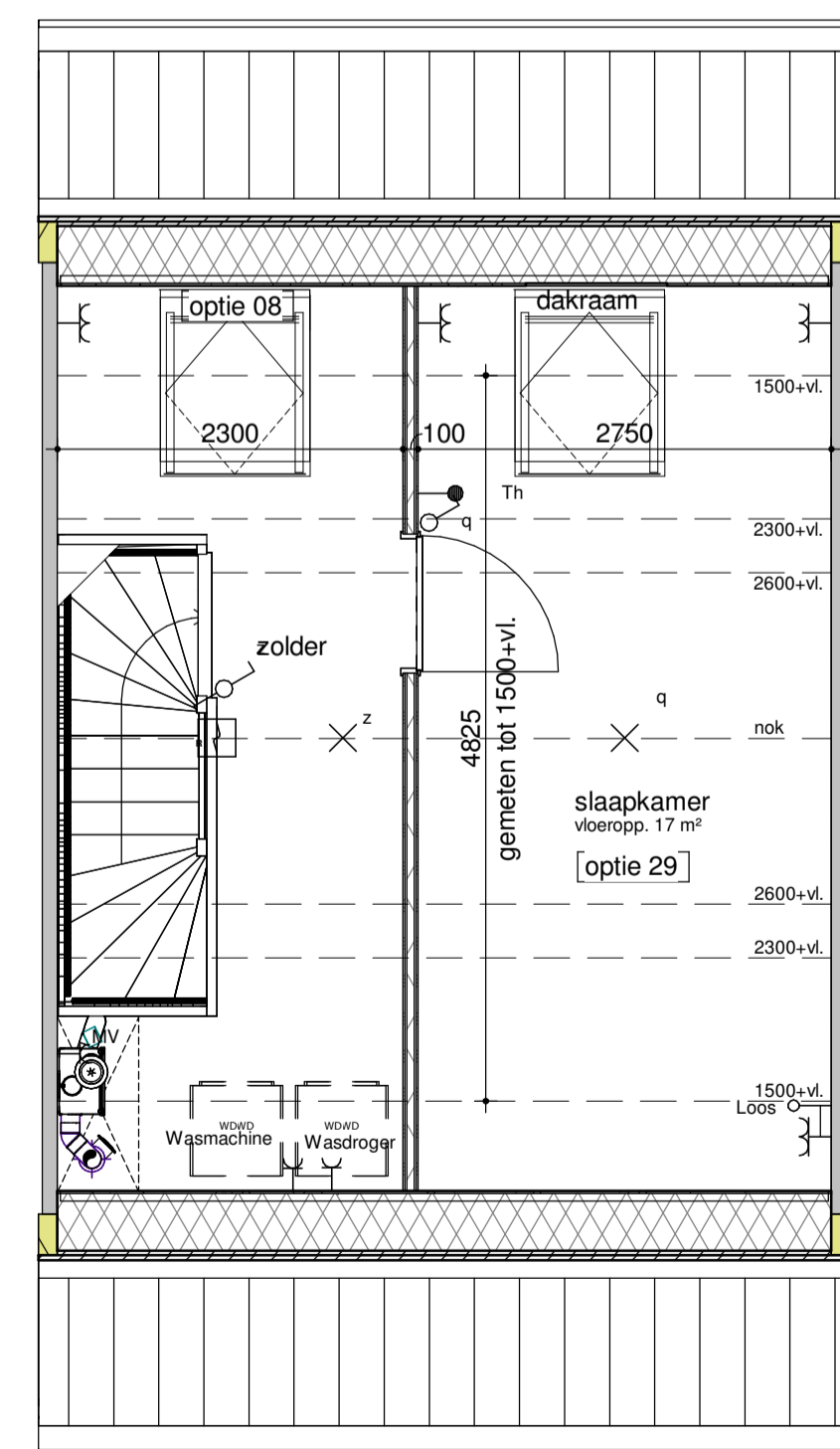
bouwnummer 298, 299, 300, 301, 302, 303, 345, 346, 347, 348, 349, 358, 359, 360, 361, 362, 429, 430, 431

eerste verdieping - inloopkast
1:50



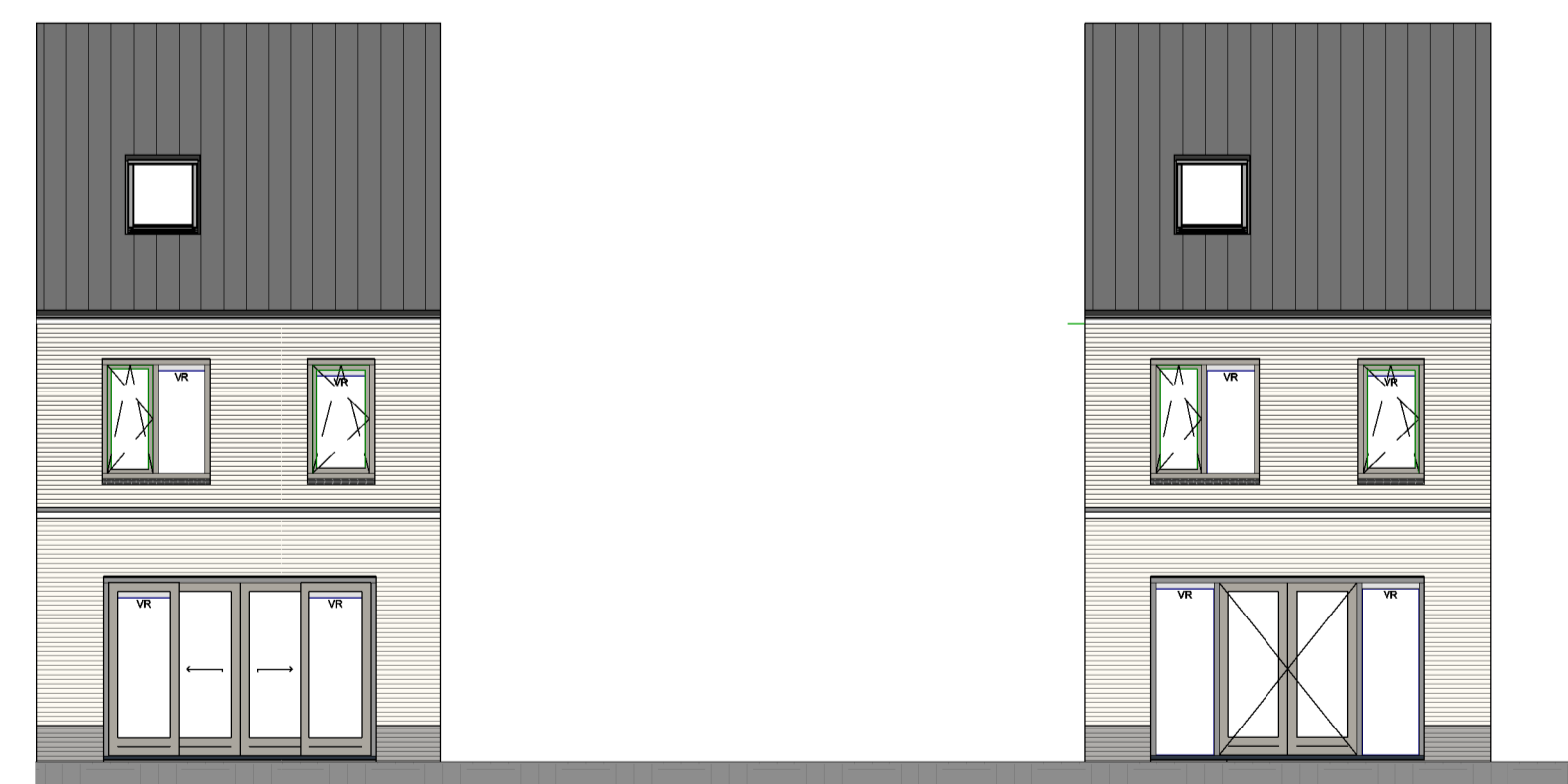
bouwnummer 298, 299, 300, 301, 302, 303, 345, 346, 347, 348, 349, 358, 359, 360, 361, 362, 429, 430, 431

eerste verdieping - inloopkast met schuifdeur
1:50



bouwnummer 298, 299, 300, 301, 302, 303, 345, 346, 347, 348, 349, 358, 359, 360, 361, 362, 429, 430, 431

tweede verdieping - zolderindeling
1:50



achtergevel - 2400 uitbouw + schuifpui
1:100

achtergevel - 1200 uitbouw + dubbele deur
1:100

De woningen van blok 2D worden uitgevoerd in rood metselwerk.

Humblé Martens & Willems Architecten
www.humblemartenswillems.nl

Bedaux de Brouwer Architecten
www.bedauxdebrouwer.nl

Weusten Liedenbaum Architecten
www.weustenliedenbaum.nl

Buitenoord - Wageningen, Fase 5 en 6
optieblad 5400x9000

datum: 24-06-2021
wijziging:

getekend: WLA

Trebbe Wonen
Postbus 250
8000 AG Zwolle

Bloknr.: -
Bwnr.:

tek.nr.:
BA/VK.228

schaal: 1:50/1:100
formaat: A1+

Werknummer:
18-2019F5/6



definitief