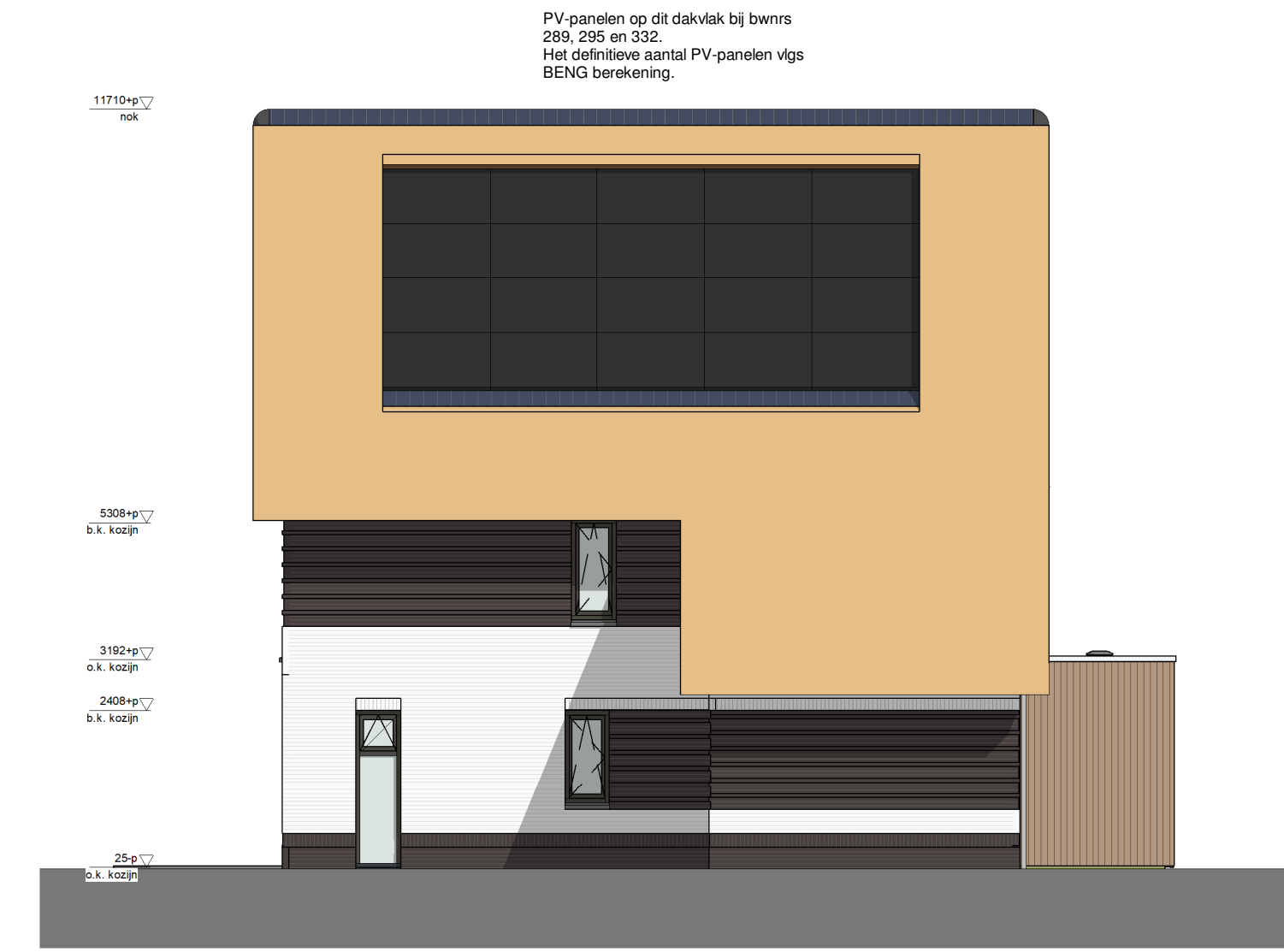




bwnr. get. 290, 295, 333, 406  
bwnr. gesp. 289, 296, 332  
rechter zijgevel  
1:100



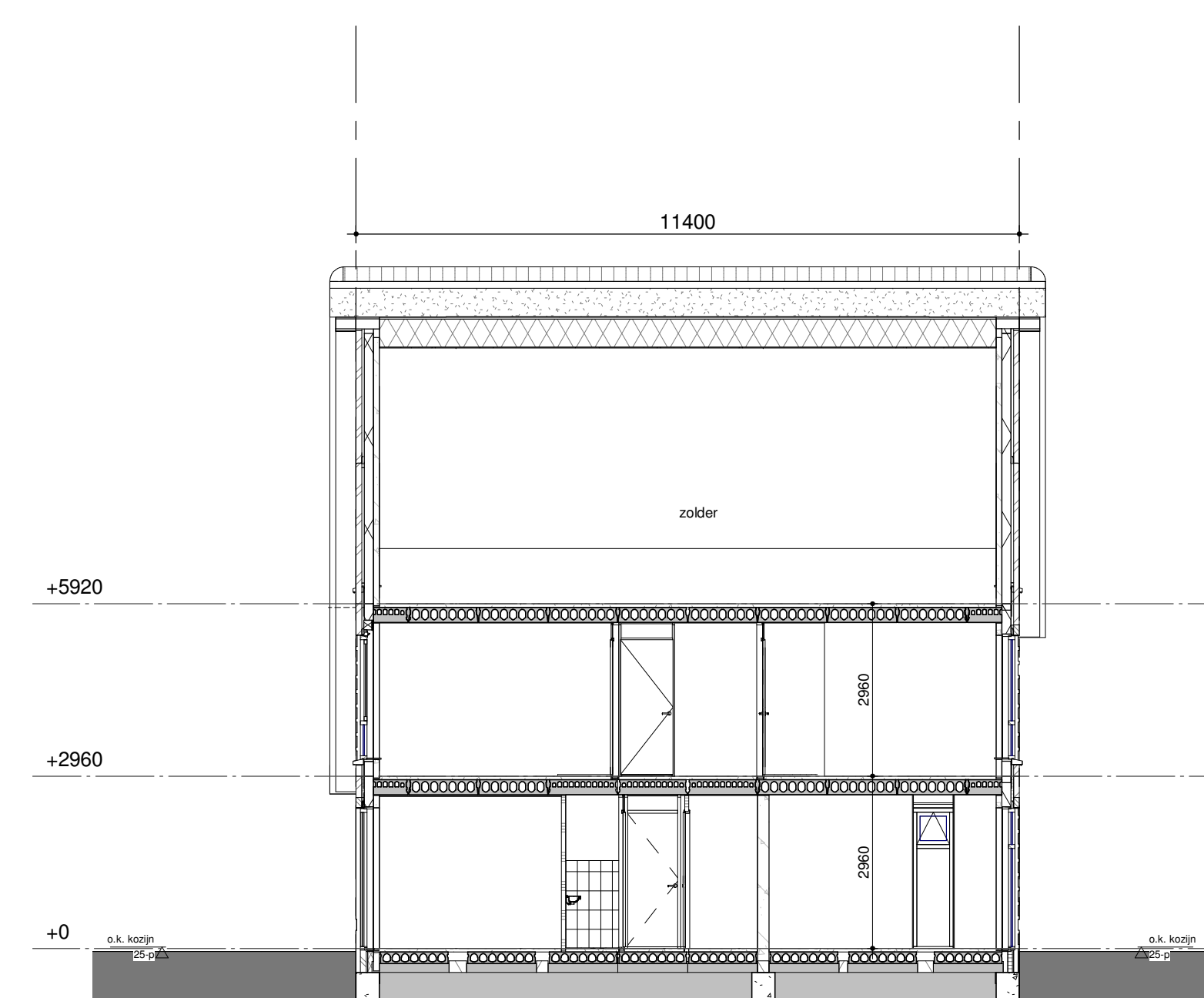
bwnr. get. 290, 295, 333, 406  
bwnr. gesp. 289, 296, 332  
voorgevel  
1:100



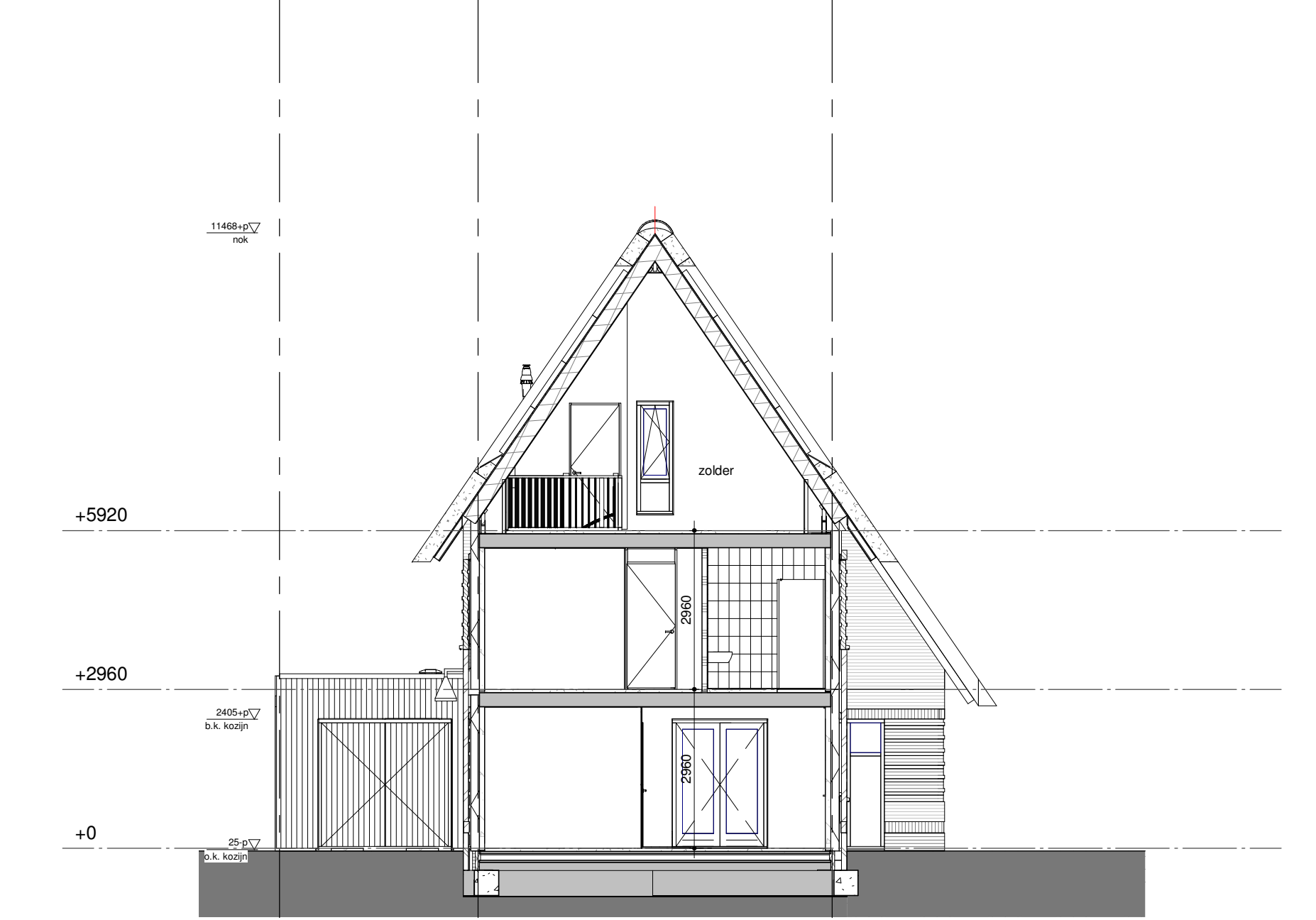
bwnr. get. 290, 295, 333, 406  
bwnr. gesp. 289, 296, 332  
linker zijgevel  
1:100



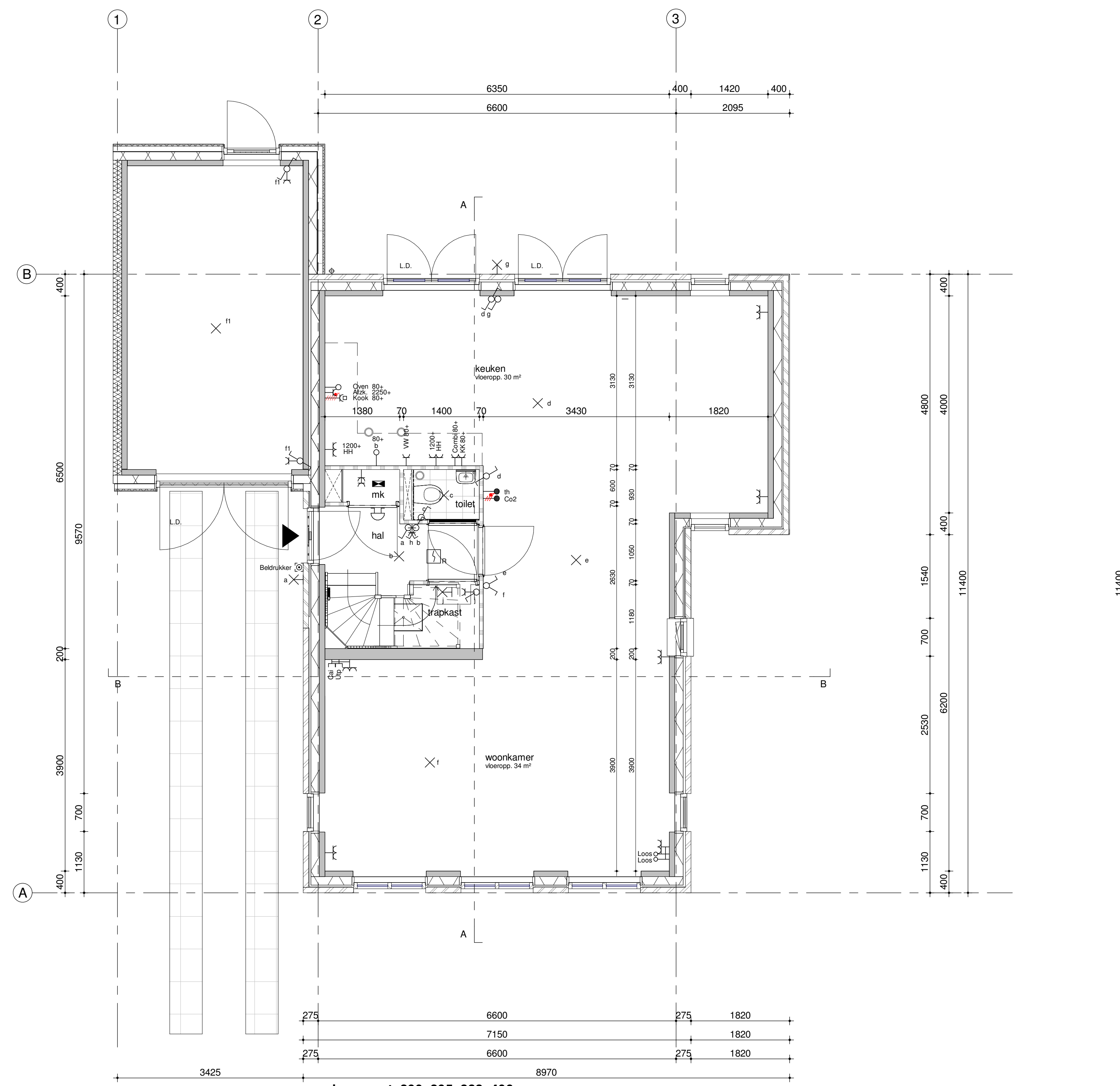
bwnr. get. 290, 295, 333, 406  
bwnr. gesp. 289, 296, 332  
achtergevel  
1:100



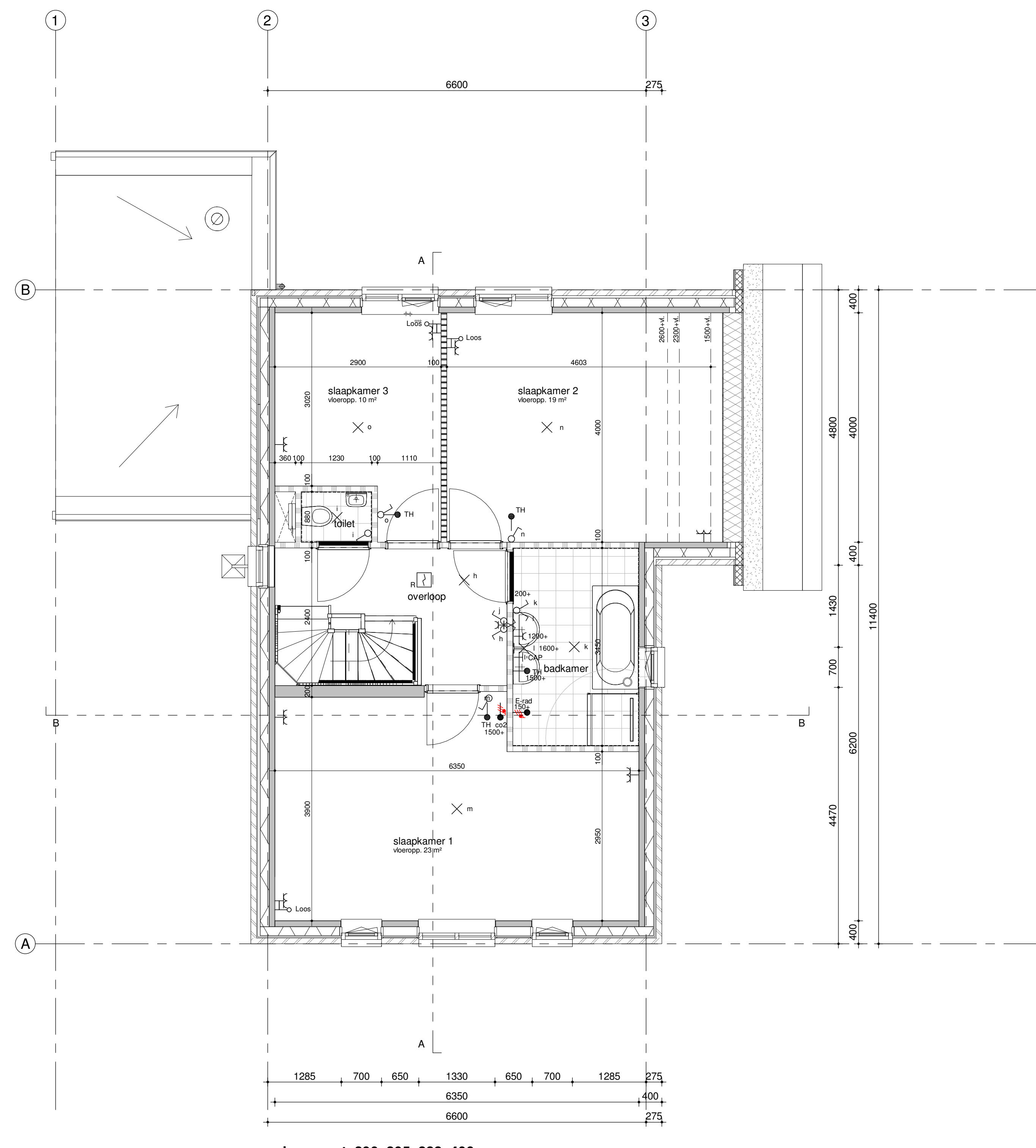
bwnr. get. 290, 295, 333, 406  
bwnr. gesp. 289, 296, 332  
doorsnede A-A  
1:100



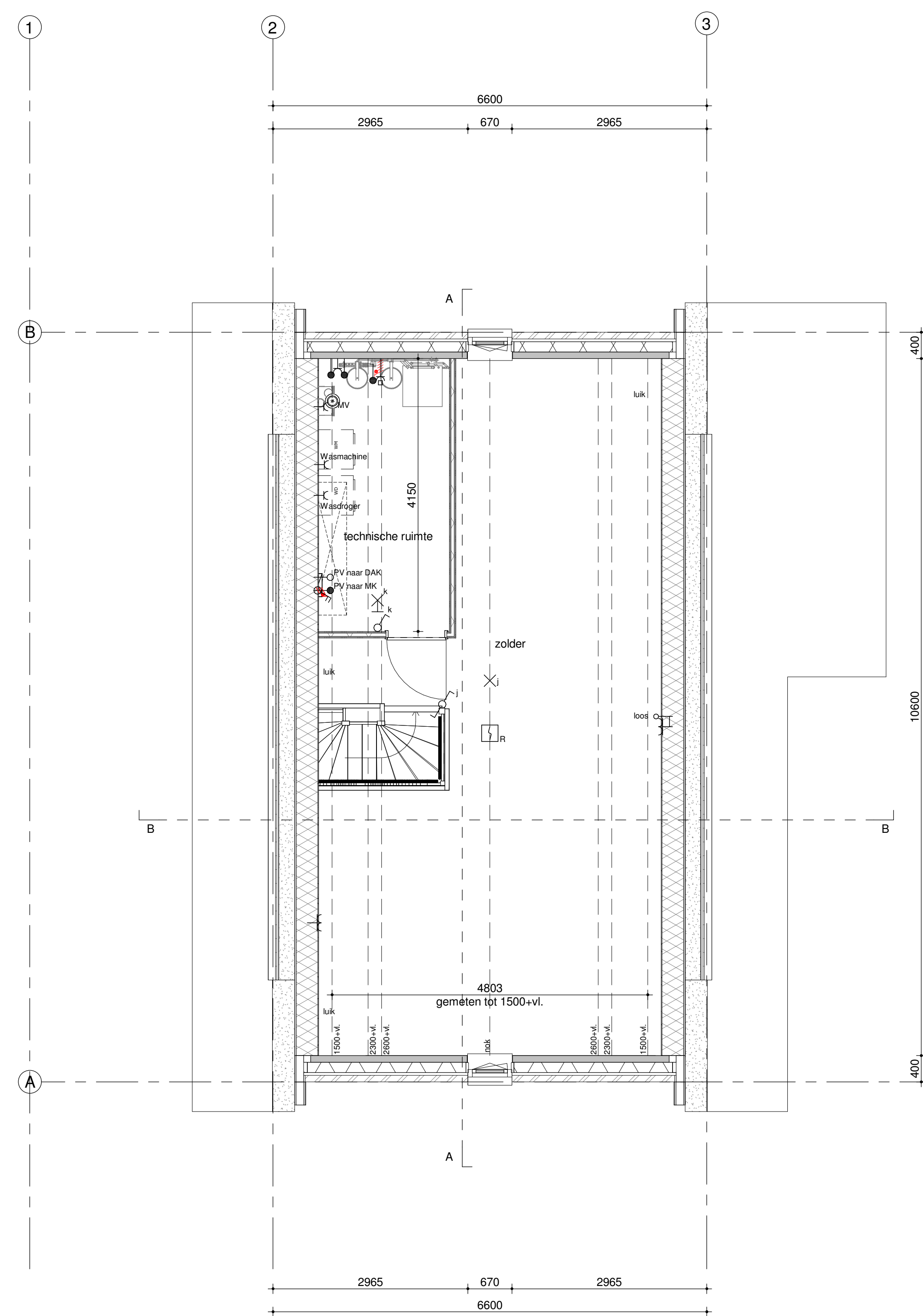
bwnr. get. 290, 295, 333, 406  
bwnr. gesp. 289, 296, 332  
doorsnede B-B  
1:100



bwnr. get. 290, 295, 333, 406  
bwnr. gesp. 289, 296, 332  
begane grond / PEIL=0  
1:100



bwnr. get. 290, 295, 333, 406  
bwnr. gesp. 289, 296, 332  
eerste verdieping / 2960+P  
1:100



bwnr. get. 290, 295, 333, 406  
bwnr. gesp. 289, 296, 332  
tweede verdieping / 5920+P  
1:100

**Keurstelling EVE woningen**  
BNR 289-290 / 295-333  
- Gevelmetselwerk:  
Steen: Lihum (Van der Sanden) - voeg grijs  
Steen accent: Carbon (Van der Sanden) - voeg  
dorkengrijs / antraciet  
- kozijnen & boordelen: RAL 7022  
- bergingen: Hout (natuur / licht vergrist)

BNR 289-290 / 406  
- Gevelmetselwerk:  
Steen: Vico (Van der Sanden) - voeg grijs  
Steen accent: Carbon (Van der Sanden) - voeg  
dorkengrijs / antraciet  
- kozijnen & boordelen: RAL 7022  
- bergingen: Hout (natuur / licht vergrist)

EVE Architecten  
www.eve-bv.nl

Bedaux de Brouwer Architecten  
www.bedauxdebrouwer.nl

Weusten Liedenbaum Architecten  
www.weustenedenbaum.nl

Buitenoord - Wageningen, Fase  
5b en 6b  
plattegronden, gevels, doorsneden

Werknummer:  
18-2019F5/6b

datum: 24-06-2021  
wijziging:

tek.n.r.:  
BA/VK.400

getekend: WLA

schaal: 1:50/1:100  
formaat: 1470x841

Trebbe Wonen  
Postbus 250 8000 AG Zwolle  
telefoon 088 259 00 00



definitief